

Les fumées de soudage

① Les fumées de soudage sont-elles constituées que de gaz ?

oui non



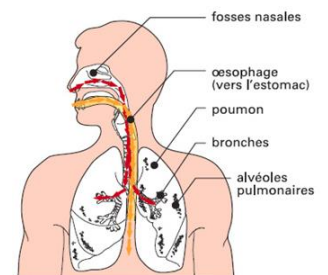
② L'importance des fumées dépend de la technique employée :

vrai faux



③ Citer 3 voies de pénétration d'un produit chimique dans le corps :

1 :
2 :
3 :



④ Les fumées de soudage peuvent-elles donner le cancer ?

oui non



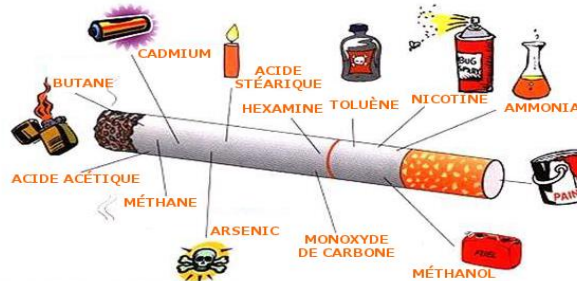
⑤ S'il n'y a pas de fumées qui se dégagent, il n'y a pas de danger :

vrai faux



⑥ Je travaille en présence de fumées de soudage et je fume. Est-ce que je multiplie le risque d'avoir un cancer ?

oui non



⑦ Citer différents moyens pour se protéger des fumées de soudage :

- 1 :
- 2 :
- 3 :
- 4 :



Pour tous renseignements complémentaires, contacter votre médecin du travail au 02 32 74 74 94